

Hållbarhetsrapport 2021



INNEHÅLLSFÖRTECKNING

INLEDNING	3
Affärsmodell	5
Väsentlighetsanalys	6
Risikanalys.....	8
Höjdpunkter under året	9
RESPEKT FÖR MÄNSKLIGA RÄTTIGHETER OCH MOTVERKAN AV KORRUPTION MILJÖ	10
Uppförandekod (CoC)	10
Vårt miljöarbete.....	11
Materialanvändning	11
Lyckat test med blyfri mässing	12
Miljödokumentation	13
Energianvändning.....	13
LK och Labtrino ingår samarbete och lanserar nästa generations vattenmätare - CubicMeter	14
LK CubicSecure – Nya generationens innovativa vattenfelsbrytare	16
Energieffektiv rörproduktion.....	17
Transporter	17
Nya resecentrum i Sundsvall får markvärme från LK	18
SOCIALA FÖRHÅLLANDEN OCH PERSONAL	19
Medarbetare	19
Arbetsmiljö	19
Sjukfrånvaro	20
Funktionsvariation en tillgång hos LK.....	21

INLEDNING

Du läser nu vår hållbarhetsrapport. Här ger vi en heltäckande bild av vårt hållbarhetsarbete, våra mål och vägen dit. Vi vill att rapporten ska öka kunskapen om och inspirera till fler hållbara initiativ, såväl internt som externt.

Våra produkter är marknadsledande, både vad det gäller säkerhet och kvalitet och vi har levererat smarta produkter och systemlösningar inom VVS till den svenska marknaden sedan 1910. Vi har ett starkt fokus på hållbarhet med bland annat miljöcertifieringar som stärker vårt arbete gentemot ständiga förbättringar. Detta ligger helt i linje med LK:s utveckling av smartare och mer hållbara lösningar. Våra kunder kan vara trygga med att i våra produkter och i vår verksamhet säkerställs hållbarheten i alla led, från förfrågan till orderbekräftelse, offert, tillverkning, leverans och eftermarknad.

För att skapa bästa möjlighet av vårt hållbarhetsarbete ska vår arbetsmiljö ge förutsättningar för personlig utveckling och kännetecknas av arbetsglädje, tillit, lärande och att vi lyssnar på varandra. Vi skapar engagemang och motivation genom att anställda inkluderas i beslut och är delaktiga i utvecklingen av våra processer. Vi vill ha en tillåtande arbetskultur där vi är bekväma med att ifrågasätta och att föreslå alternativa lösningar. Med vår viktigaste resurs på LK, vår personal, kommer vi fortsätta att vara framgångsrika i många år framöver, säger styrgruppen på LK.

Vi arbetar löpande med granskning av våra leverantörer och kontroll av vår egen verksamhet. Hållbarhetsrapporten hjälper oss att ifrågasätta och agera. Den belyser vad vi gör bra men också vad som kan förbättras. Den stärker vår inställning att inte luta sig tillbaka eller köra på i samma hjulspår. Vi arbetar varje dag för att uppnå ökad hållbarhet åt våra kunder, oss själva och vår omvärld.

Rapporten omfattar inte verksamheten som bedrivs inom LK Finans AB. Portföljbolag i LK Finans AB som omfattas av lagkravet upprättar egna hållbarhetsrapporter.



GLOBALA MÅLEN för hållbar utveckling

Världens ledare har förbundit sig till 17 globala mål för att uppnå fyra fantastiska saker till år 2030. Att avskaffa extrem fattigdom. Att minska ojämlikheter i världen. Att lösa klimatkrisen. Att främja fred och rättvisa. LK kommer under de närmsta åren lägga mycket fokus på koldioxid-kompensera transporter av vårt gods, men även se över hur produkterna ytterligare kan förbättras ur ett hållbarhetsperspektiv. Genom de Globala målen för hållbar utveckling kan det här uppnås. I alla länder. För alla människor.

FÖR EN ENKLARE OCH SMARTARE VARDAG

Enklare, smartare och mer hållbart – på LK utgår vi alltid från att det finns ett bättre sätt att göra saker. I allt vi gör föredrar vi innovation över status quo och enkelhet över komplexitet. Med den övertygelsen utvecklar vi på LK smarta produkter och systemlösningar för värme, vatten och sanitet.

LK Armatur är en ledande ventil- och systemtillverkare i Europa med en årlig produktion av miljontals ventiler för den globala VVS-marknaden. Våra lösningar baseras på en helhetssyn om hur ventiler, styrenheter, komponenter och prefabricerade produkter fungerar ihop. I allt från standard till avancerade specialpassningar ser vi till att den lösning du behöver idag också rustar dig för framtiden.

LK Pex tillverkar plaströr av hög kvalitet till VVS-industrin. Våra egentillverkade, förnätade PE-Xa-rör med unik böjlighet och tryckstyrka är exempel på en ständig produktutveckling, alltid med målet att förenkla din vardag och säkra dig för en ännu smartare framtid.

LK Systems är ledande i Norden inom lösningar för värme- och tappvattensystem. Våra system är enkla att installera och i vår prefabriceringsanläggning tillverkar vi även skräddarsydda system som ytterligare förenklar installationen. Från idé till färdig produkt, här får du de smartaste lösningarna, idag och i framtiden.

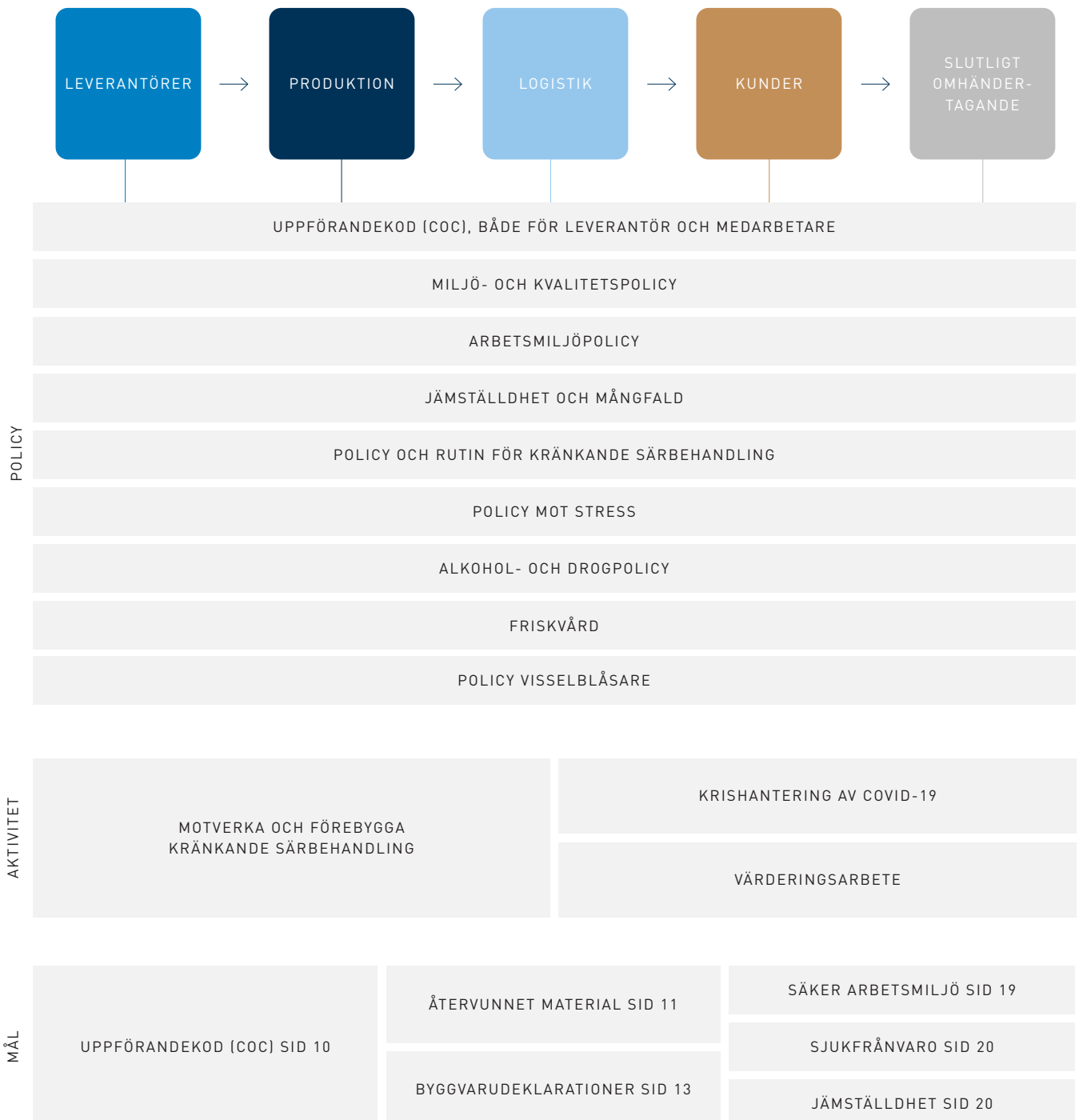
Fem fakta om LK



Affärsmodell

Vår vision

Vi är förstahandsvalet för smartare och mer hållbara lösningar i ett enklare vardagsliv.



Väsentlighetsanalys

Under året hoppades vi alla att vi skulle kunna komma tillbaka till ett normalläge. LK har sedan tidigare gjort väldigt effektiva anpassningar i verksamheten och det har vi fortsatt med. Trots råvarubrist har vi kunnat leverera produkter i stort sett som vanligt, och till och med avslutat året med ett nytt försäljningsrekord.

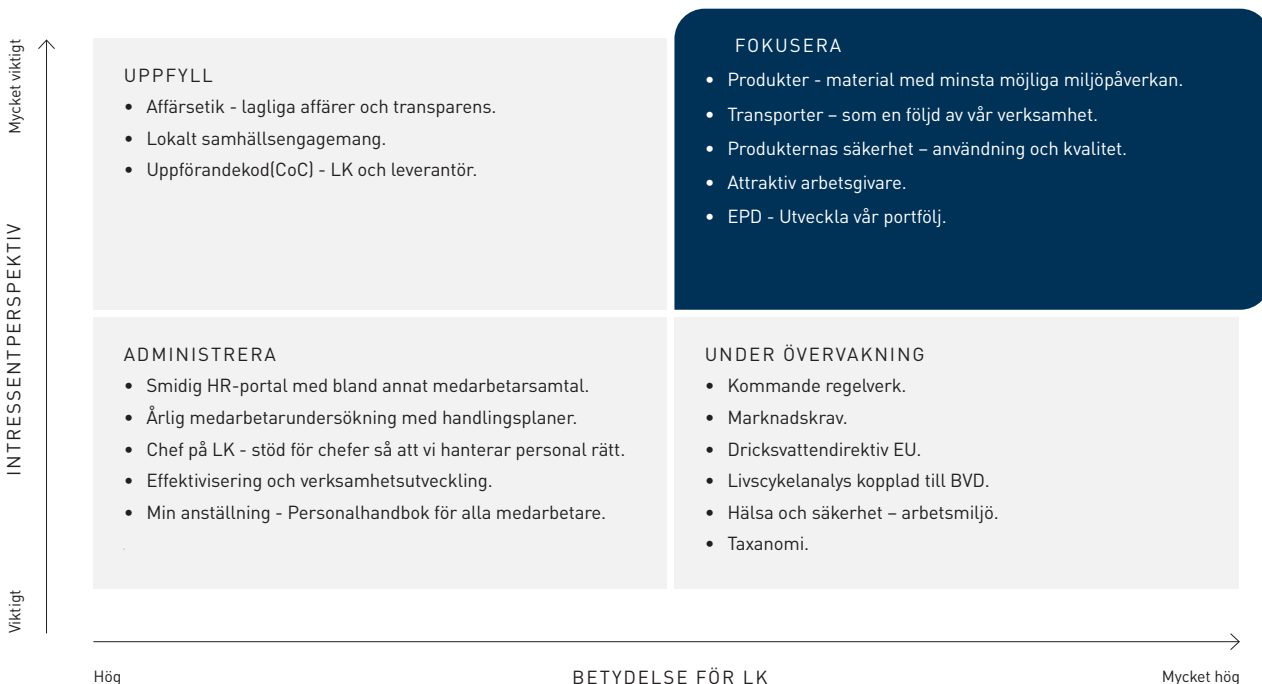
Vi har sedan tidigare en väl fungerande krisorganisation som fungerar både centralt och lokalt för att kunna hantera situationen. Precis som under starten av pandemin har vi klarat av omställningen till hemarbete och digitala möten på ett fortsatt bra vis.

Utifrån vår värdekedja har vi identifierat styrkor och svagheter kopplat till hållbarhet i vår organisation. Vi har tittat på vår omvärld, frågat våra intressenter och oss själva vad som är väsentligt att rapportera om. Vi gör kontinuerliga granskningar inom LK, bland annat från kund- och medarbetarundersökningar.

För att ta reda på vilka frågor som vår omgivning anser är väsentliga i vårt hållbarhetsarbete håller vi oss inom ramen för årsredovisningslagens fem tematiska områden: miljö, personal, mänskliga

rättigheter, antikorrupktion och sociala förhållanden. Vi har även under året gjort en undersökning hur det framtida byggandet ur ett hållbarhetsperspektiv kommer att utvecklas. Genom att både läsa och lyssna på vad de ledande fastighetsbolagen och bostadsutvecklarna vill gavs ett resultat på en lista med 14 punkter. Dessa punkter kommer starkt påverka vår kommande syn på utveckling av våra produkter.

Från medarbetarundersökningen har alla övergripande index hållit sig på höga nivåer, precis som tidigare år. Exempel på övergripande index är mått på ledarskap, teameffektivitet, engagemang och psykosocial arbetsmiljö. Aktiviteter med fokus på trivsel och engagemang genomförs kontinuerligt vilket gör att vi behåller våra höga resultat.



Vår påverkan

Vi har gjort en egen analys av vilka hållbarhetsfrågor vi som bolag har störst påverkan på, bland annat möjliggör och effektiviserar våra produkter användningen av förnyelsebara energikällor. Målet med hållbarhetsarbetet inom LK är att säkerställa en långsiktig och hållbar utveckling för företaget och vår omgivning. För att få ett ännu tydligare fokus har vi tillsatt en hållbarhetschef och en hållbarhetsspecialist där en av huvuduppgifterna är att ta fram vårt klimatavtryck genom miljövarudeklarationer (EPD) av våra produkter, lösningar och system.

Planerade åtgärder

Vi kommer kontinuerligt utveckla vårt arbete, alltifrån hållbarhet till arbetsmiljö. Vi har en god plattform med många nöjda, engagerade och stolta medarbetare inom LK som vill fortsätta vårt långsiktiga arbete med ständig utveckling. Genom vår Hållbarhetsrapport ger vi dig en inblick om hur vi tänker oss vår väg framåt.

Ur miljösynpunkt kommer vi bland annat ta fram EPD:er på vårt sortiment, undersöka vad det kommande kopplingssortimentet ska se ut och även fortsätta klimatkompensera delar av våra transporter inom organisationen. Ett omfattande arbete som samtidigt är enormt givande och värdefullt.



Risicanalys

TEMATISKT OMRÅDE	IDENTIFIERAT RISKOMRÅDE	BESKRIVNING AV POTENTIELL RISK	HUR VI HANTERAR IDENTIFIERADE RISKER
MILJÖ	Energianvändning i organisationen	Störst energianvändning har vår produktionsenhet i Ulricehamn.	<ul style="list-style-type: none"> Genom ett gemensamt elavtal för alla våra verksamheter får vi bättre kontroll på den el vi köper. Vi avser att årligen att reducera vårt elinköp från fossila källor. Vårt bolag LK Pex återvinner värme från produktionen och levererar överskottet till Ulricehamn Energi.
	Transport	Vårt material kräver transporter och med utgångspunkt från centrallagret i Ulricehamn avses att klimatkompensera alla uttransporter därifrån.	<ul style="list-style-type: none"> Genom att plantera träd motverkar vi effekten av koldioxidutsläpp.
	Livscykelperspektiv	Våra produkters miljöpåverkan under hela livsrykeln, från materialutvinning till slutligt omhändertagande.	<ul style="list-style-type: none"> Vi överväger alltid att använda återvunnet material i våra produkter så långt det är möjligt. LK Prefab använder sig av smartare emballage vid leverans av produkter för att underlätta källsortering.
PERSONAL	Sjukskrivning och ohälsa i arbetet	Balans mellan konjunktur, organisationsförändringar och arbetsbelastning för personal.	<ul style="list-style-type: none"> Vi följer kontinuerligt upp all sjukfrånvaro. Regelbunden medarbetarundersökning med handlingsplaner. Regelbundna medarbetarsamtal med handlingsplan. Högt användande av Avonovas tjänster inom arbetsmiljö. Regelbundna hälsokontroller. Kontinuerlig arbetsmiljöutbildning för chefer och skyddsombud. Kartlägga och ta fram handlingsplan för personer eller grupper med upplevd hög arbetsbelastning eller stress. Personalstöd för samtliga medarbetare via Falck Healthcare.
	Arbetsolyckor	Risk för olyckor i arbetet framförallt vid lagerarbete, maskinarbete och i produktion.	<ul style="list-style-type: none"> Skyddsronder genomförs regelbundet. Ett koncerngemensamt system för rapportering och uppföljning av tillbud och olyckor är implementerat och följs upp i skyddskommittéerna. I medarbetarundersökningen ställer vi frågor om fysisk-, organisatorisk- och social arbetsmiljö samt diskriminering.
	Korruption	Risker i samband med kund- och leverantörskontakter.	<ul style="list-style-type: none"> LK tolererar inte korruption, mutor och orättvist agerande som begränsar den fria konkurrensen. Vi utbildar och informerar kontinuerligt medarbetare om vår Uppförandekod (CoC) och i samband med vår nya HR-portal kommer vår Uppförandekod (CoC) vara en obligatorisk del av LK:s introduktionsprogram. Leverantörer som inte har en egen Uppförandekod (CoC) som motsvarar LK:s får skriva under vår Uppförandekod (CoC).
MÄNSKLIGA RÄTTIGHETER	Mångfald och diskriminering	WVS-branschen är traditionellt mansdominerad. Vi har idag en ojämn könsfördelning och det kan innebära risk för diskriminering av våra kvinnliga medarbetare.	<ul style="list-style-type: none"> På vår karriärsida lyfter vi bland annat fram våra affärsområden, förmåner och karriärmöjligheter i form av medarbetarintervjuer, där vi intervjuat en majoritet kvinnor. Vid rekrytering, om två kandidater är jämbördiga ska alltid, den kvinnliga kandidaten prioriteras med hänsyn till gruppens fördelning av kvinnor och män. Vi mäter och följer upp diskriminering i vår medarbetarundersökning. Vi på LK har en nolltolerans mot diskriminering.

Höjdpunkter under året



LK CUBICSECURE
- NYA GENERATIONENS
INNOVATIVA
VATTENFELSBRYTARE.



MUSTASCHKAMPEN



VI-SKOGEN

VI PLANTERAR

2900

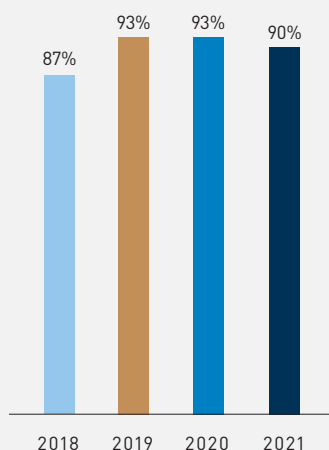
TRÄD FÖR ATT
KLIMATKOMPENSERA
TRANSPORTER FRÅN
VÅRT LOGISTIKCENTER.



BLYFRITT
MÄSSINGSSORTIMENT
FÖR TAPPVATTEN.

90%

SVARFREKVENNS
FRÅN MEDARBETAR-
UNDERSÖKNING.



ALLA INDEX FRÅN
MEDARBETARUNDER-
SÖKNINGEN ÄR FORTSATT
PÅ VÄLDIGT HÖGA NIVÅER.

Teameffektivitetsindex.....	78
Ledarskapsindex.....	81
Engagemangsindex	80
Attraktiv arbetsgivare	34
Psykosocial arbetsmiljöindex ...	76

MINSKAT
FÖRPACKNINGS-
MATERIALET PÅ VÅRT
MODERNISERADE
VÄGGBOCKSTÖD MED

21,9%



AKTIV MEDLEM
I LFM30

RESPEKT FÖR MÄNSKLIGA RÄTTIGHETER OCH MOTVERKAN AV KORRUPTION

All affärsverksamhet ska bedrivas i enlighet med gällande lagar och förordningar i respektive land. För att säkerställa kontrollen över vår värdekedja främjar vi långsiktiga samarbeten med såväl kunder som leverantörer.

Uppförandekod (CoC)

Vår Uppförandekod (CoC) genomsyrar hela vår verksamhet. Vi tolererar inte korruption, mutor och andra handlingar som begränsar eller snedvrider konkurrensen. Den tydliggör vilka krav och förväntningar vi har på våra leverantörer, till exempel att de respekterar grundläggande mänskliga rättigheter och behandlar sina anställda rättvist och med respekt. Alla leverantörer ska skriva under Uppförandekod (CoC) eller visa upp en egen version som motsvarar vår.

“ALLA LEVERANTÖRER SKA SKRIVA
UNDER UPPFÖRANDEKOD (COC) ELLER
VISA UPP EN EGEN SOM MOTSVARAR VÅR.”

Våra medarbetare utbildats kontinuerligt i vår Uppförandekod (CoC). Vi har en tydlig information i vår verksamhet om vikten av att vi och våra leverantörer lever upp till dessa principer och krav.

MILJÖ

Vårt miljöarbete

På LK utgår vi alltid från att det finns ett bättre sätt att göra saker. Denna inställning genomsyrar även vårt miljöarbete där vi ständigt försöker minska vår miljöbelastning samt utveckla mer hållbara vägar framåt.

Som en ledande aktör inom VVS-branschen känner vi ett ansvar för att föregå med gott exempel. Vi ser lagar och miljöföreskrifter som minimikrav och strävar alltid efter att ligga steget före för att påskynda utvecklingen mot en hållbar framtid.

För att säkerställa fokus på hög kvalitet och miljövänlig produktion är vi ISO-certifierade*. Vi ställer även krav på våra leverantörer och deras miljöprestanda genom en Uppförandekod (CoC). Den säger bland annat att leverantören ska ha kunskap om och kontroll över sin miljöpåverkan samt arbeta aktivt för att reducera negativa miljöeffekter.

För att ständigt utveckla mer miljöriktiga produkter, lösningar och system räcker det dock inte att ha regelverk och uttalade miljömål. Det krävs även långsiktigt engagemang, attitydförändringar och praktiska verktyg i den dagliga verksamheten. Därför avsätter vi tid och resurser åt att förankra miljöarbetet i hela organisationen. Hos LK pågår förbättringsarbetet varje dag – det är vårt bidrag till kommande generationer.

Materialanvändning

Materialanvändningen i våra produkter står för en betydande del av LK:s miljöpåverkan. Vår kunskap om vilka materialalternativ som kan användas har ökat, vilket ger oss möjlighet att påverka och ställa högre krav på våra leverantörer.

Vi ser betydelsen av att vara med i olika bransch- och standardiseringsorganisationer såsom VVS-Fabrikanternas Råd, Säker Vatten, SINTEF, TEPPFA och Svensk Armaturindustri. Detta hjälper oss i arbetet med att hålla oss uppdaterade om utvecklingen inom branschen.

Återvunnet material i våra produkter

Vi eftersträvar alltid att använda återvunnet material i våra produkter så långt det är möjligt. Detta är en fråga som vi prioriterar och följer upp med våra leverantörer. Alla produkter med återvunnet material markeras i sortimentet med symbolen **Made from Recycled Material**.

*ISO-CERTIFIERING

LK SYSTEMS AB
- ISO 14001/ISO 9001

LK PREFAB AB
- ISO 14001/ISO 9001

LK ARMATUR AB
- ISO 14001/ISO 9001

LK PEX AB - PLANERAR ISO9001
CERTIFIERING UNDER 2022



Lyckat test med blyfri mässing

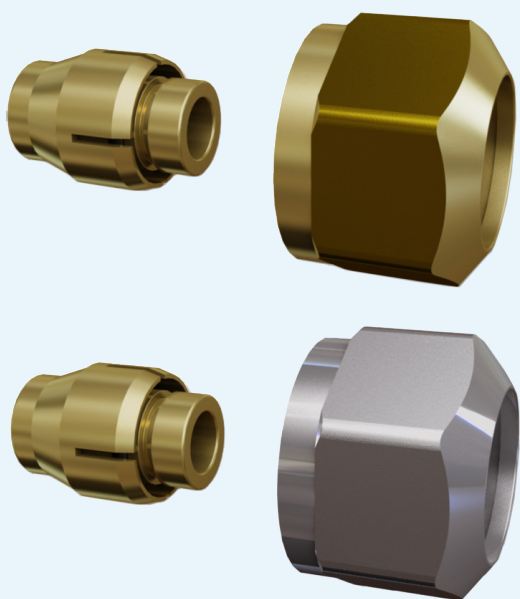
Under november månads nummer av VVS-forum, Nordens största VVS- och energitidskrift, har det skrivits en artikel om "Lyckat test med blyfri mässing" som är ett av de första försöken av storskalig tillverkning av blyfri mässing. I försöket användes en variant av LK Kopplingsset AX16 i blyfri mässing.

Försöket, som är en del av Optibrass-projektet, har gjorts tillsammans med Ezze och i deras fabrik i Gnosjö. En av utmaningarna som misstänktes i förväg var att det skulle bildas långa spånor vid den skärande bearbetningen, som blir ett problem då de lindar in sig i maskinen och riskerar haveri. Tillsammans med ett par andra utmaningar löste man dessa metodiskt under arbetets gång.

- Det har varit ett fantastiskt arbete där alla engagerat och lösningsorienterat bidragit med sina kunskaper och erfarenheter. Vår produkt kommer att kunna produceras i stort sett med samma cykeltider som den produceras i de traditionella

blyade legeringarna. Det hela handlar om att marknaden vill fasa ur bly från mässing. Bly är upptagen på kandidatlistan (SVHC) som ett ämne som man på sikt vill sluta använda, säger Jesper Oredsson, affärsutvecklare och teknisk specialist på LK Systems.

LK Kopplingsset AX 16 ECO är sedan 2020 typgodkänd via KIWA och är en del av vårt standardsortiment. Vi har även utökat vårt sortiment inom blyfri mässing, bland annat inom teknisk armatur och vi arbetar vidare med att bredda och utveckla vårt övriga sortiment.



LK Kopplingsset AX16 - i gul mässing samt förkromat utförande.

Miljödokumentation

För att ta reda på vilka ämnen som våra produkter innehåller begär vi omfattande och relevant information av våra leverantörer. Idag har vi 1216 artiklar med byggvarudeklaration, en siffra som ökar stadigt. Vi skickar byggvarudeklarationerna (BVD) på bedömning till Byggvarubedömningen och/eller Sunda Hus, efter behov. På så sätt får vi en ökad kunskap om produkternas miljöpåverkan. Detta år är den sista gången vi redovisar detta mål. Vi ligger väl i fas med våra deklARATIONER på de produkter som installeras. Därmed har vi uppnått vad vi önskat med detta mål.

Vi ser även till att registrera de produkter som är lämpliga för Svanens Nordic Ecolabelling Portal. Två av våra produkter (LK Heatfloor 22 spårskiva och LK Heatfloor 22 vändskiva) uppfyller Svanens tuffa krav och har deras märkning. Detta är vi stolta över!

Energianvändning

Produktionsenheterna inom LK står för majoriteten av vår elanvändning. Denna del utvecklas kontinuerligt, dels för vårt starka miljömässiga engagemang, men också för att öka vår konkurrenskraft. Årligen sätts mål för att öka produktiviteten samt minska spill från våra produktionsenheter. Detta bidrar till minskad energiåtgång per producerat skåp eller meter rör.

2014 flyttade verksamheten till en nybyggd rörfabrik för att skapa bättre förutsättningar för en effektiv rörproduktion i världsklass. Den nya fabriken har medfört stora besparingar vad avser energi samt vattenförbrukning, mer om detta kan du läsa på sid 17 i rapporten.

MILJÖDOKUMENTATION

MÅL

Årligen öka vårt innehav av BVD med 7% (gäller ej reservdelar, maskiner och verktyg).

STATUS

Vi har ökat från föregående år med 15%

ÅTGÄRD

Kontinuerligt arbete med att ta fram BVD till återstående sortiment.

Mål, status och åtgärd gäller LK Systems AB.

LK och Labtrino ingår samarbete och lanserar nästa generations vattenmätare - CubicMeter

Den nya och unika vattenmätaren använder patenterad teknologi och monteras på utsidan av röret vilket skapar positiva effekter i både tid och kostnad. Bolaget och teknologin är spunnet ur forskning vid KTH och syftar till att skapa ökad medvetenhet om vattenkonsumtion. Utöver samarbetet blir även LK delägare i Labtrino.

Labtrino utvecklar intelligenta system kopplat till mätning av vatten för bland annat fastighetsbolag. Genom att använda sig av maskininlärning och artificiell intelligens möjliggör man en kostnads-effektiv mätning men hjälper även till att förbättra bolagens miljöavtryck genom att leverera ett intelligent och prisvärt system för minskad vatten- och energiförbrukning.

- I och med samarbetet och partnerskapet med LK får vi tillgång till en marknadsledande aktör som har både kunskap, erfarenhet och som delar vår vision säger Ramtin Massoumzadeh, vd och medgrundare på Labtrino.

För LK ligger detta samarbete och investeringen helt i linje med bolagets vision, framtid och hållbarhetsarbete.

- Vi är stolta över detta samarbete. Vi på LK arbetar med ständig utveckling och att skapa smarta och hållbara produkter och system som förenklar våra kunders vardag, idag och i framtiden. Samarbetet med Labtrino är ett bra bevis och detta är bara första steget i att utveckla nya lösningar tillsammans, säger Michael Söderberg, vd på LK Systems.

Bakgrunden till CubicMeter är att Labtrino identifierade ett antal utmaningar inom fastighetsbranschen när det kommer till vattenkonsumtion, bland annat såg man att en brist på medvetenhet gör att människor överkonsumerar miljontals liter vatten per år. I bristen på enkla installationer så baseras istället vattenkostnaden på boendeytan, istället för på konsumtionsmängden. Ett system som således straffar de boende som är sparsamma och gynnar de mer frikostiga.

CubicMeter löser många av utmaningarna. Genom att montera mätaren på utsidan så elimineras behovet av att kapa rören vid installationer av



Från vänster, Thibault Helle, Michael Söderberg, Ramtin Massoumzadeh och Olle Henning.

vattenmätare, något som sparar både tid och pengar, Systemet upptäcker dessutom vattenläckage som kostar försäkringsbolagen miljarder kronor per år, bara i Sverige.

- CubicMeter är enkel att installera och via en app kan hyresgästerna både följa sin konsumtion i realtid samt få individuellt anpassade förslag på hur de effektivt kan minska sin konsumtion utan att minska komforten. Vi assisterar således de boende att minska både sin vatten- och energikonsumtion, vilket banar vägen för en mer hållbar och medveten offentlig- och privat fastighetsbransch, säger Thibault Helle medgrundare och CTO på Labtrino.

Bland annat har systemet möjlighet att ta in och analysera data vilket skapar kunskap och insikter

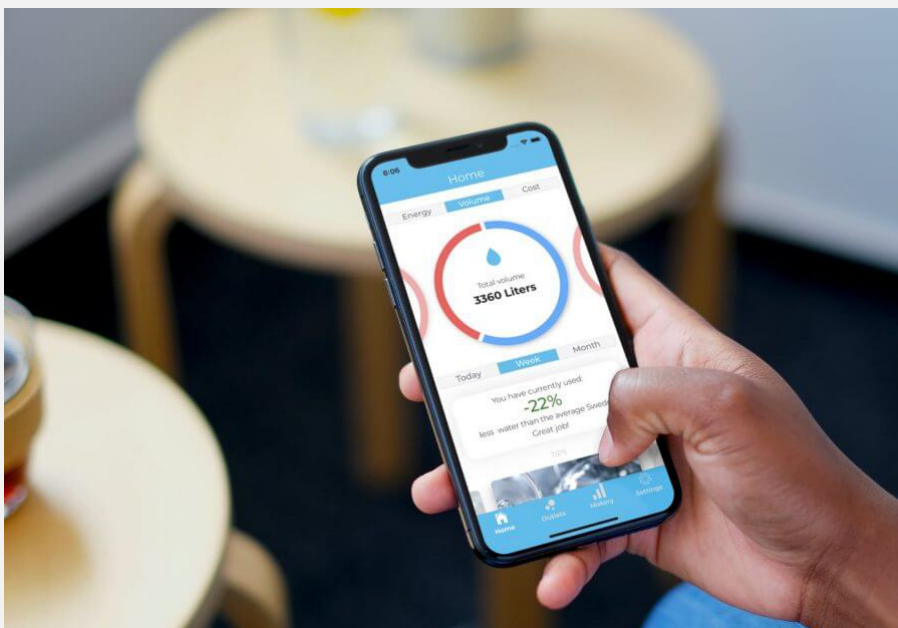


som resulterar i medvetenhet och möjlighet till optimering. Det är med den ökade medvetenheten om sin individuella vattenkonsumtion som individer kan minska sin vattenförbrukning med omkring 30% enligt flertalet internationella studier, något som ligger i linje med FN:s hållbarhetsmål.

Utöver FN:s uppsatta hållbarhetsmål finns det även andra aspekter som är viktiga att ta hänsyn till. Inom Europa börjar krav ställas på att installera vattenmätare i varje lägenhet och i Sverige ser vi från och med 2021 nya krav på IMD (individuell mätning och debitering) av värme och varmvatten för vissa delar av det befintliga flerbostadsbeståndet från 2021.

- Produkten passar perfekt in i vårt sortiment och våra rör inom PEX och PAL, men det ligger också i linje med att bredda vår produktportfölj och följa marknadens behov. Labtrino sitter på en unik teknologi som vi tycker är intressant och de ligger långt framme inom IoT. Det är en ordentligt tilltagen plattform med en hög teknisk höjd som passar oss bra i att fortsätta utveckla och bredda våra uppkopplade produkter*, säger Fredrik Svensson, affärsutvecklingsansvarig på LK Systems.

* LK Rumsreglering och LK Vattenfelsbrytare finns idag som uppkopplade produkter.



CubicMeter är enkel att installera och via en app kan hyresgästerna både följa sin konsumtion i realtid samt få individuellt anpassade förslag på hur de effektivt kan minska sin konsumtion utan att minska komforten.

LK CubicSecure – Nya generationens innovativa vattenfelsbrytare

Med marknadens minsta byggmått mäter LK CubicSecure vattenflödet i realtid och upptäcker vattenläckor omedelbart. Vattenfelsbrytaren skyddar hemmet från skador orsakade av droppläckage och brustna vattenledningar.

LK CubicSecure är utvecklad och tillverkad i Sverige med avancerad teknologi för vattenmätning som bygger på att ultraljudssensorer kontinuerligt mäter vattenflödet. Ultraljudssensorerna mäter med precision och exakthet, vilket möjliggör avläsning av små flöden. För att upptäcka de minsta droppläckagen har LK CubicSecure en tryckgivare som kontinuerligt mäter trycket. En gång per dygn stänger ventilen av vattnet och mäter trycket för att upptäcka de absolut minsta avvikelsena. Detta görs oftast på natten då vattnet inte använts på ett tag.

Marknadens minsta byggmått

Den kompakta designen gör LK CubicSecure enkel att installera och passar bland annat i monterings-skåp. Produkten går att installera linlöst tack vare EuroCone-anlutningarna, med hjälp av planpackning eller lin direkt på gängorna. Mothållet är designat för att kunna sättas i ett skruvstycke och vara åtkomligt från så många håll som möjligt.

- LK CubicSecure fungerar helt på egen hand och behöver inte någon uppkoppling, men det finns många fördelar med att koppla upp produkten mot internet. Du får då notiser om larm, möjligheten att se din individuella vattenförbrukning och du kan styra din LK CubicSecure på distans via vår app, säger Hampus Ramde, produktansvarig på LK Systems.

Nytt regelverk gällande vattenfelsbrytare

Försäkringsbolagen, Säker Vatten och några av de ledande tillverkarna av vattenfelsutrustning har jobbat fram ett nytt regelverk för vad som får kallas för vattenfelsbrytare. De nya reglerna börjar att gälla från och med 1 december 2021 och LK Cubic-Secure är framtagen för att följa dessa regler.

-Vi på LK arbetar med ständig utveckling och att skapa smarta och hållbara produkter och system som förenklar våra kunders vardag, idag och i framtiden. LK CubicSecure hjälper till att hålla din fastighet trygg och säker från vattenskador. LK CubicSecure skapar en ökad medvetenheten och assisterar samtidigt fastighetsägarna att minska både sin vatten- och energikonsumtion*, vilket banar väg för en mer hållbar och medveten offentlig- och privat fastighetsbransch, avslutar Hampus.



* Enligt studier minskar implementeringen av individuell mätning vattenförbrukningen med cirka 30%. För en normal genomsnittlig familj minskar inte bara vattenförbrukningen utan också koldioxidutsläpp och eventuella läckagekostnader.

Energieffektiv rörproduktion

LK:s rörfabrik och logistikcenter i Ulricehamn är självförsörjande på värme, tack vare värmeåtervinning från produktionen. Dessutom har både el- och vattenförbrukningen reducerats.

2014 byggde vi en ny fabrik i Ulricehamn för tillverkning av plaströr till VVS-industrin. Syftet var att öka kapaciteten och samtidigt ställa om till en mer energieffektiv produktion. När plastmaterialet smälts och bearbetas uppstår spillvärme i form av varmluft som återvinns med hjälp av en värmeväxlare. Värmen från vattnet som används för att kyla ner rören återvinns på liknande sätt.

Genom denna värmeåtervinning kan vi värma upp hela fabrikslokalen samt vårt närbelägna logistikcenter, vilket motsvarar en totalyta på drygt 20 000 kvadratmeter. Dessutom används överskottsvärmen till att smälta snö och is vid lastbryggan, för att förebygga halka när lastbilarna hämtar utgående leveranser. Eventuellt ytterligare

värmeöverskott levereras till Ulricehamns Energi och deras fjärrvärmenät.

Tack vare ett slutet kylvattensystem har vi reducerat vår vattenförbrukning på produktionslinjerna med hela 96 procent, jämfört med den gamla fabriken. Även elförbrukningen har minskat, t.ex. genom uppgradering i produktionen till effektivare och energisnålare maskiner, och genom installation av LED-belysning och närvarostyrning som reglerar belysningen efter behov. Nu undersöker vi möjligheterna att gå över till grön el som är producerad av förnybara energikällor och reducera vårt fossila beroende.

Genom att flytta rörproduktionen till en nybyggd fabrik samt arbeta aktivt med effektivisering har vi:

Installerat värmeåtervinning som årligen genererar ett överskott

> 200
MWh

Totalt minskat vattenförbrukningen med

96%

Transporter

Vi ser löpande över våra transporter och hur vi kan effektivisera dem. 2017 flyttade vi vårt svenska logistikcenter från Malmö till Ulricehamn. Det nya logistikcentret ligger i anslutning till vår rörfabrik.

Flytten och de nya lokalerna innebär effektivare leveranser samt kortare transportsträckor eftersom vi kommit närmare flera stora kunder. Samtidigt har behovet av transporter från fabriken till det tidigare lagret i Malmö försvunnit. **Men detta är inte tillräckligt**, tycker vi på LK. Vi kommer under 2022 klimatkompensera för den koldioxid som bildas när gods fraktas ut från logistikcentret till våra kunder. **Ett lite grönare LK.**



VI-SKOGEN

Vi planterar 2900 träd för att klimatkompensera transporter från vårt logistikcenter.

Nya resecentrum i Sundsvall får markvärme från LK

Den vackra stenstaden Sundsvall växer och byggnationen av det nya resecentrumet, som beräknas vara klart i augusti 2021, är i full gång och projektet är en bra bit in. Den gamla centralstationen ska bli ett nytt resecentrum för att möta framtiden.

I projektet ingår bland annat en ny bussterminal samt upprustning av det K-märkta stationshuset och dess utemiljö. Syftet är att samla och förenkla det kollektiva resandet genom att det nu ska bli enklare att byta mellan olika transportslag, exempelvis buss och tåg. Sundsvall har som mål att växa som stad och ett nytt resecentrum blir en viktig plats med stora möjligheter att utveckla byggnader i nära anslutning till resecentrumet men också längs Sundsvallsfjärdens kajer.

Det kommunala fastighetsbolaget SKIFU äger Sundsvalls centralstation och är byggherre för projektet.

- Sundsvall fortsätter att satsa på hållbara resor och centralstationen ska förvandlas till ett modernt resecentrum med målet att bli en trygg och trivsam plats dit det är enkelt att ta sig. Eftersom funktionaliteten är viktig har vi valt att investera i markvärme som ökar tillgängligheten men som också passar bra in i vårt hållbarhetsarbete, säger Urban Simander, förvaltare på SKIFU.

Många fördelar med markvärme

Förutom att markvärmehållaren håller snö och is borta från terminaler, plattformar och plattformsförbindelserna skapar det också en ökad komfort och säkerhet med minskade risker för halka och benbrott* men också ett minskat behov av snöröjning och renhållning. Tåg och bussar hålls även de rena och fräscha eftersom passagerare inte drar in snö och grus vilket leder till mindre slitage och underhåll.

Byggprojektets entreprenör, Rekab, har anlitat underentreprenör för att installera markvärme från LK

- Det ska vara enkelt att göra smarta och hållbara val i vardagen. Det nya resecentrumet i Sundsvall är ett lysande exempel på att skapa bättre förutsättningar genom att minska risken för halkolyckor, öka tillgängligheten och nyttja resurserna på ett smart och hållbart vis, säger Christer Öhgren, säljare på LK.



Ansvarig rörentreprenör är Gustafssons Rör som startade i Umeå men som nu finns på flera platser i Norrland, däribland Sundsvall.

- Vi har länge haft en bra relation med LK och för oss är det viktigt med en bra leverans- och produktkvalitet. LK utvecklar hela tiden smarta och hållbara lösningar tillsammans med oss rörmontörer vilket gör vardagen enklare för oss, säger Christer Persson, ledande montör på Gustafssons Rör.

* Varje vinter varnar medier och myndigheter för halka. Socialstyrelsens statistik visar att nästan 18 000 personer fick specialistvård för fall i samband med is eller snö år 2017. Det totala antalet drabbade är ännu högre eftersom patienter i primärvården inte är inkluderade i statistiken.

SOCIALA FÖRHÅLLANDEN OCH PERSONAL

ATTRAKTIV ARBETSGIVARE (eNPS) 2021

Medarbetare

Vi vill skapa en hållbar organisation och vara en attraktiv arbetsplats för befintliga och nya medarbetare. Vår organisation ska präglas av nöjda och engagerade medarbetare, ett gott ledarskap, en säker arbetsmiljö, låg sjukfrånvaro, stor mångfald och jämställdhet.

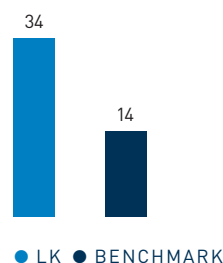
Vårt ledarskap är en viktig förutsättning för att våra medarbetare ska trivas och utvecklas tillsammans med våra kunder. Under 2021 har vi genomfört en medarbetarundersökning, med väldigt goda resultat inom alla index, och där alla index ligger på resultat över benchmark. Medarbetarundersökningen visar även på hur vi kan fortsätta att utvecklas som ledare och organisation, vilka insatser som behövs och var. Vi har under året påbörjat ett ledarutvecklingsprogram för alla våra chefer. Den första modulen av tre är genomförd och resterande moduler kommer att genomföras under 2022. Syftet med ledarutvecklingsprogrammet är att bibehålla och utveckla ett hållbart ledarskap.

Arbetsmiljö

Som en del i arbetet med att utveckla arbetsmiljön har vi digitaliserat vår rapportering av olyckor och tillbud. Det gör det enklare att följa upp olyckor, snabbare sprida kunskap om risker i arbetsmiljön samt sätta in övergripande insatser för säkrare arbetsplatser.

För att våra medarbetare ska känna att de arbetar i en säker miljö genomför vi utbildningar i arbetsmiljö, bland annat HLR, BAM, OSA och säker bilkörning. Utbildningarna är en viktig del för att vi ska kunna identifiera och förebygga risker i arbetsmiljön.

För att minska antalet arbetsolyckor använder våra produktionsenheter olika metoder som synliggör risker i arbetet och ökar kunskapen. Ett exempel är Gröna korset där vi dagligen sätter fokus på arbetsmiljön samt följer upp tillbud och olyckor. Under 2021 gjorde Arbetsmiljöverket en revision på LK Systems kontor i Malmö. Utfallet från revisionen var bra.



Index för hur många som skulle rekommendera LK som arbetsgivare.

Sjukfrånvaro

Hälsosamma arbetsplatser är viktigt för oss och våra medarbetare. Vi följer kontinuerligt upp vår sjukfrånvaro för att kunna agera förebyggande och sätta in tidiga insatser som minskar långtidssjukfrånvaron hos våra medarbetare. För att säkerställa mer systematiskt hälsofrämjande insatser på våra arbetsplatser har vi en gemensam företagshälsovård för LK i Sverige.

Mångfald och jämställdhet

LK strävar efter att ha medarbetare med olika kön, nationalitet, bakgrund, ålder och erfarenheter. Vi anser att det är en förutsättning för att kunna fortsätta utvecklas som bolag. Idag har vi medarbetare från flera olika nationaliteter. Personlighet väger tungt vid våra rekryteringar och vi har en lång tradition av att inkludera medarbetare med funktionsvariationer i vår verksamhet.

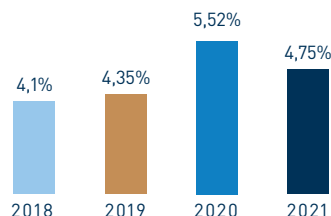
Jämställdhet

Det är en utmaning att attrahera kvinnliga medarbetare i en traditionellt manlig bransch. Få kvinnor väljer de yrkesutbildningar som finns inom våra verksamhetsområden. Det är också få kvinnor som söker lediga tjänster som annonseras ut. Samma sak gäller praktikplatser. Detta ställer höga krav på oss som arbetsgivare. Genom att erbjuda en attraktiv och inkluderande arbetsplats där människor trivs och stannar kvar hoppas vi att fler kvinnor ska välja att arbeta på LK. Vi vill visa att det finns kvinnor i olika roller på LK. Ett exempel är de medarbetarintervjuer vi genomför där vi medvetet lyfter fram kvinnor på mansdominerade befattningar.

I vår medarbetarundersökning för 2021 ställer vi frågor kring diskriminering och kränkande särbehandling. På frågan om jargongen passar alla oavsett diskrimineringsgrund svarar 88% (88% föregående år) att man helt håller med och 6% (6% föregående år) är neutrala. På frågan om man de senaste 12 månaderna varit fri från kränkande särbehandling håller 94% med helt och hållet (94% föregående år) och 2% är neutrala. Det är ett väldigt bra resultat som vi vill behålla över tid, men vi på LK arbetar systematiskt mot en nollvision.

Redan idag mäter vi fördelningen av antalet män och kvinnor som arbetar hos oss. Idag är 21% av våra medarbetare kvinnor och vårt mål är att öka antalet till 24% under en treårsperiod.

SJUKFRÅNVARO



Sjukfrånvarotimmar i förhållande till antal arbetade timmar (LK i Sverige).

MÅL

2% för tjänstemän och 5,5% för kollektivanställda (sjukfrånvarotimmar i förhållande till arbetade timmar).

STATUS

Totalt 5,52% sjukfrånvarotimmar i förhållande till antal arbetade timmar varav 3,38% för tjänstemän och 8,12% för kollektivanställda.

En stor anledning till den ökade sjuk-frånvaron är vår höga andel kollektiv-anställda som ej kan bedriva hemarbete vid mildare symptom i och med Covid-19.

ÅTGÄRD

Arbeta med ledarutveckling då ledarskapet har stor betydelse för att sänka sjukfrånvaron samt nyttja vår företagshälsovård via Falck Healthcare i förebyggande arbetsmiljöarbete och rehabilitering.

Arbeta med resultat från stresskartläggning.

MÅNGFALD OCH JÄMSTÄLLDHET

MÅL

24% kvinnor 2025, LK i Sverige.

STATUS

21% kvinnor, LK i Sverige.

ÅTGÄRD

Genomföra medarbetarintervjuer där majoriteten visar på kvinnor i olika bolag, roller och orter.

Bibehålla det goda resultatet i medarbetarundersökningen kring diskriminering och kränkande särbehandling.

Funktionsvariation en tillgång hos LK

LK har utvecklat en framgångsrik modell för att kombinera samhällsengagemang med affärsnytta. På vår anläggning i Helsingborg är personer med olika typer av funktionsvariationer en viktig och uppskattad del av produktionen.

Sedan drygt 25 år tillbaka erbjuder LK i Helsingborg arbetsmöjligheter för personer med olika typer av funktionsvariationer. Idag består denna grupp av 13 personer plus en arbetsledare som leder och fördelar arbetet. De är integrerade i produktionen och har samma rättigheter och skyldigheter som övriga medarbetare. Deras arbetsuppgifter består huvudsakligen av enklare montage, produktmärkning och paketering. Efter hand går vissa personer vidare till mer avancerade arbetsuppgifter. Möjligheten att ha ett riktigt jobb medlön betyder mycket och de allra flesta stannar länge hos oss.

2010 utsågs LK till årets arbetsgivare (Visa vägenpriset) av Samhall för vårt engagemang och förmågan att lyfta fram affärsnyttan med att ha en mångfald i personalstyrkan. Eftersom vi har rätt till lönebidrag från Arbetsförmedlingen för dessa anställningar är lönekostnaden lägre än normalt. Det innebär att vi kan behålla fler manuella arbetsmoment och slipper investera stora summor i automatisering. Dessutom ökar flexibiliteten i produktionen då olika avdelningar kan låna medarbetare av varandra vid behov.

Vårt samhällsengagemang och mångfald bidrar till en god psykosocial arbetsmiljö. Idag finns flera olika nationaliteter representerade på företaget med olika kulturell, språklig, etnisk och religiös bakgrund. Alla känner sig välkomna och det finns en stor respekt och förståelse för varandras olikheter.



Personal från vår anläggning i Helsingborg.

Lagerstedt & Krantz AB

Box 66
(Johannesfredsvägen 7)
SE-161 26 Bromma
Sverige
Växel: +46 8 506 851 00

LK Armatur AB

Garnisonsgatan 49
SE-254 66 Helsingborg
Sverige

LK Armatur D.O.O

Cvetna 1
23101 Zrenjanin
Serbien

LK Armatur

Deutschland GmbH
Alte Reichsstraße 15
DE-32549
Bad Oeynhausen
Germany

LK Pex AB

Box 21
(Rönnåsgatan 4A)
SE-523 21 Ulricehamn
Sverige

LK Prefab AB

Strömmavägen 2
SE-803 09 Gävle
Sverige

LK Systems AB

Box 66
(Johannesfredsvägen 7)
SE-161 26 Bromma
Sverige

LK Systems AS

Eikenga
NO-170579 Oslo
Norge

LK Systems OY

Huoltotie 4
FI-04300 Tuusula
Finland

För en enklare och smartare vardag

Enklare, smartare och mer hållbart – på LK utgår vi alltid från att det finns ett bättre sätt att göra saker. I allt vi gör föredrar vi innovation över status quo och enkelhet över komplexitet. Med den övertygelsen utvecklar vi på LK smarta produkter och systemlösningar för värme, vatten och sanitet.

