

Växselventiler

LK 525 MultiZone 2V, LK 525 MultiZone 3V, LK 525 MultiZone 3R



Växelvventiler


LK 525 MultiZone 2V

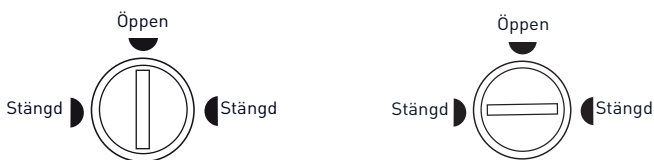
- Enkel och snabb montering med klicksystem
- Ställdon finns som normally closed (NC) eller normally open (NO). Riktning visas på ställdonet



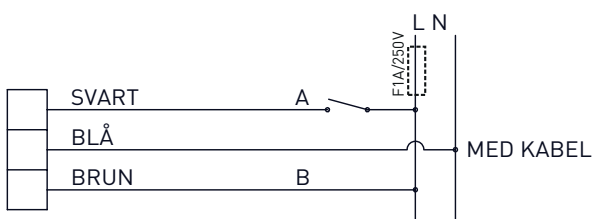
TEKNISK DATA

Arbetstemperatur	Min. 5 °C/Max. 80 °C (90 °C kortvarigt)
Omgivningstemp.	Min. 1 °C/Max. 60 °C
Max. arbetstryck	1,0 MPa (10 bar)
Max. differenstryck	100 kPa (1 bar)
Läckage	< 0,1% av Kvs vid 100 kPa
Vridvinkel	90°/360°
Media	Vatten - Glykolinblandning max. 50% Etanolblandning max. 30%
Gängstandard	Rp - invändig gänga G - utvändig gänga, ISO 228/1
Ställmotor	7 VA, 230 VAC, 50 Hz
Gångtid	12 sekunder (90°)
Elektrisk anslutning	Fast kabel
Signalkontakt	En-polig SPST
Skyddsklass	IP 44
Material, ventilhus	Mässing EN 12165 CW617N
Material, yttre lock	Mässing EN 12164 CW614N
Material, slid/axel	PPS Komposit
Kabelspecifikation	3 x 0,75 mm ²
Ledarfärger	Blå, brun, svart
Mantel	PVC

 (Endast motorn)



KOPPLINGSSCHEMA



Ventil och motor levereras i stängt eller öppet läge.
(NC; Normally Closed eller NO; Normally Open)

LK 525 MultiZone är en motoriserad 2-vägs växelventil för applikation i värmesystem där flödet genom en eller flera zoner skall regleras. Växelventilen har On/Off reglering och är konstruerad med en vridande slid vilket gör att den klarar högre differenstryck och minskar risken för att den fastnar vid en längre tids driftuppehåll. På motorns ovansida finns en indikering som visar vilken port som är öppen eller stängd.

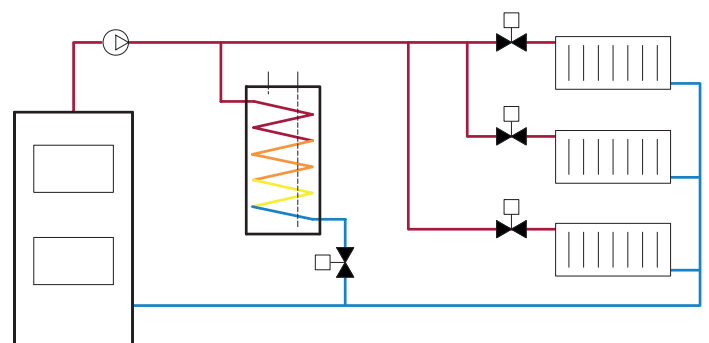
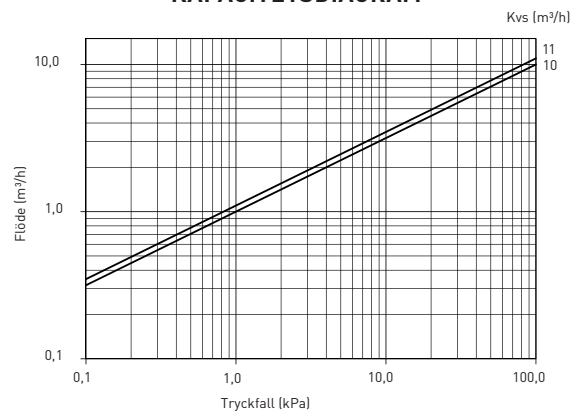
Växelventilen får inte monteras med motorn placerad under ventilenheten.

Vid strömavbrott stannar ventilkägglan i befintlig position. I spänningslöst läge kan ventilkägglan ställas manuellt. Demontera motorn och vrid spindel till valfri position. Efter att spänningen återkommit, vrids ventilen tillbaka till ursprungsläget och motorn återmonteras.

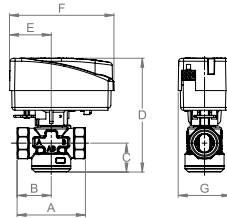
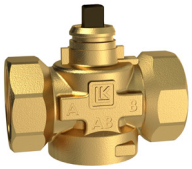
Var uppmärksam på att motorn bara kan monteras i ett läge på ventilen.

Ventilenheten kräver inget underhåll. Kontrollera installationen regelbundet.

KAPACITETSDIAGRAM

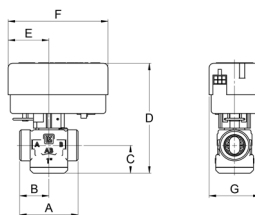


LK 525 2V - Invändig gänga



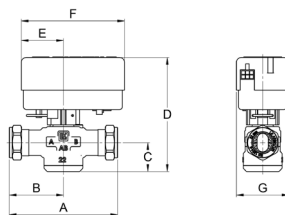
Artikelnr.	Utförande	Dimension	Kvs m ³ /h	A mm	B mm	C mm	D mm	E mm	F mm	G mm	Vikt kg
066246	NO	Rp ¾"	10,0	70	35	30	118	43	107	54	0,2
066247	NO	Rp 1"	11,0	74	37	30	118	43	107	54	0,3
066248	NO	Rp 1¼"	11,0	84	42	30	118	43	107	54	0,6
066423	NC	Rp ¾"	10,0	70	35	30	118	43	107	54	0,2
066424	NC	Rp 1"	11,0	74	37	30	118	43	107	54	0,3
066425	NC	Rp 1¼"	11,0	84	42	30	118	43	107	54	0,6

LK 525 2V - Utvändig gänga



Artikelnr.	Utförande	Dimension	Kvs m ³ /h	A mm	B mm	C mm	D mm	E mm	F mm	G mm	Vikt kg
066112	NC	G ¾"	10,0	70	35	30	118	43	107	54	0,2
066102	NC	G 1"	11,0	62	31	30	118	43	107	54	0,3
066103	NC	G 1¼"	11,0	74	37	30	118	43	107	54	0,6
066115	NO	G ¾"	10,0	70	35	30	118	43	107	54	0,2
066113	NO	G 1"	11,0	62	31	30	118	43	107	54	0,3

LK 525 2V - Klämringsskoppling



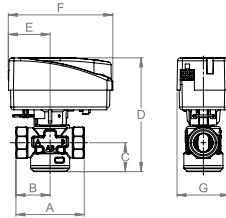
Artikelnr.	Utförande	Dimension	Kvs m ³ /h	A mm	B mm	C mm	D mm	E mm	F mm	G mm	Vikt kg
066105	NC	28 mm	11,0	110	55	30	118	43	107	54	0,6
066119	NO	28 mm	11,0	110	55	30	118	43	107	54	0,6

LK 525 - Motor



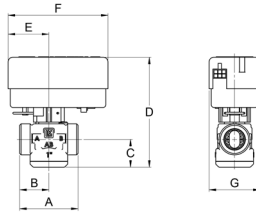
Artikelnr.	Utförande	Anslutning	Vikt kg
066111	NC	EMV 110-K SPST Motor 230 VAC, kabel 1 m	0,3
066199	NO	EMV 110-K SPST Motor 230 VAC, Kabel 1 m	0,3

LK 525 2V SET – inkl. Motor 230VAC 1m Kabel - Invändig gänga



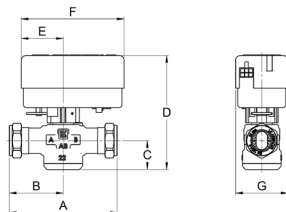
Artikelnr.	Dimension	Kvs m ³ /h	A mm	B mm	C mm	D mm	E mm	F mm	G mm	Vikt kg
066442	Rp ¾"	10,0	70	35	30	118	43	107	54	0,5
066443	Rp 1"	11,0	62	31	30	118	43	107	54	0,6
066444	Rp 1¼"	11,0	74	37	30	118	43	107	54	0,9

LK 525 2V SET – inkl. Motor 230VAC 1m Kabel - Utvändig gänga



Artikelnr.	Dimension	Kvs m ³ /h	A mm	B mm	C mm	D mm	E mm	F mm	G mm	Vikt kg
066437	G ¾"	10,0	70	35	30	118	43	107	54	0,5
066438	G 1"	11,0	62	31	30	118	43	107	54	0,6
066439	G 1¼"	11,0	70	35	30	118	43	107	54	0,9

LK 525 2V SET – inkl. Motor 230VAC 1m Kabel - Klämringsskoppling



Artikelnr.	Dimension	Kvs m ³ /h	A mm	B mm	C mm	D mm	E mm	F mm	G mm	Vikt kg
066440	22 mm	11,0	110	55	30	118	43	107	54	0,7
066441	28 mm	11,0	110	55	30	118	43	107	54	0,9

Växelvventiler

LK 525 MultiZone 3V

- Vridande slid minskar risken för att den fastnar vid en längre tids driftuppehåll.
- Minimalt internt läckage



TEKNISK DATA

Arbetstemperatur	Min. 5 °C/Max. 80 °C (90 °C kortvarigt)
Art.nr. 066399, 066418	Min. 5 °C/Max. 70 °C (80 °C kortvarigt)
Kyla/Värme (Inkl. adapter)	Min. -15 °C/Max. 120 °C (160 °C kortvarigt)
Omgivningstemp.	Min. 1 °C/Max. 60 °C
Max. arbetstryck	1,0 MPa (10 bar)
Max. differenstryck	100 kPa (1 bar)
Läckage	< 0,1% av Kvs vid 100 kPa Solar: < 0,5% av Kvs vid 100 kPa
Vridvinkel	60°/360°
Media	Vatten - Glykolinblandning max. 50% Etanolblandning max. 30%
Gångstandard	Rp - invändig gänga G - utvändig gänga, ISO 228/1
Ställmotor	7 VA, 230 VAC, 50 Hz 7 VA, 24 VAC, 50 Hz
Gångtid	8 sekunder (60°)
Elektrisk anslutning	Fast kabel alternativt Molex®-kompatibel kontakt
Signalkontakt	En-polig SPST
Skyddsklass	IP 40 (Molex®) / IP 44 (Kabel)
Material, ventiltus	Mässing EN 12165 CW617N
Material, yttre lock	Mässing EN 12164 CW614N
Material, slid/axel	PPS Komposit
Kabelspecifikation	3 x 0,75 mm ²
Ledarfärger	Blå, brun, svart
Mantel	PVC
Kontakt	Molex® eller Molex®-kompatibel kontakt, 6-polig

CE (Endast motorn)

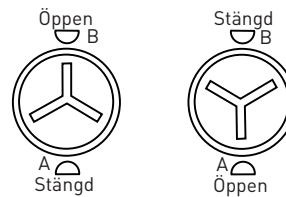
LK 525 MultiZone 3V är en motoriserad 3-vägs växelventil för On/Off reglering. Växelventilen är konstruerad med en vridande slid vilket gör att den klarar högre differenstryck och minskar risken för att den fastnar vid en längre tids driftuppehåll. Detta gör den särskilt lämplig för värmepumpsapplikationer där det kan vara långa uppehåll mellan växlingarna under årets varma period. På motorns ovansida finns en indikering som visar vilken port som är öppen. Med plastadapter 066177 monterad mellan ventilenhet och motor, skyddas motorn mot kondens, isbildning och höga temperaturer.

Växelventilen får inte monteras med motorn placerad under ventilenheten.

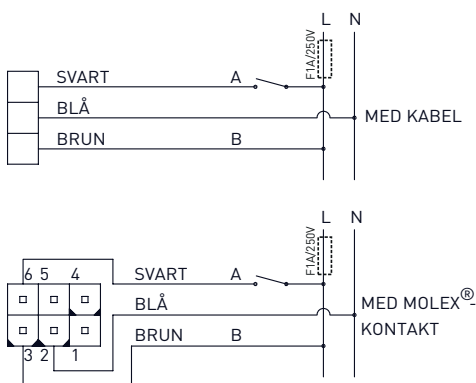
Vid strömavbrott stannar ventilkägeln i befintlig position. I spänningslöst läge kan ventilkägeln manuellt ställas i mittposition, vilket fördelar flödet mellan värme- och tappvattenkretsen. Demontera motorn och vrid spindeln cirka 30° eller tills varmt vatten flödar genom båda portarna i ventilen. Efter att spänningen återkommit, vrids ventilen tillbaka till ursprungsläget och motorn återmonteras.

Var uppmärksam på att motorn bara kan monteras i ett läge på ventilen.

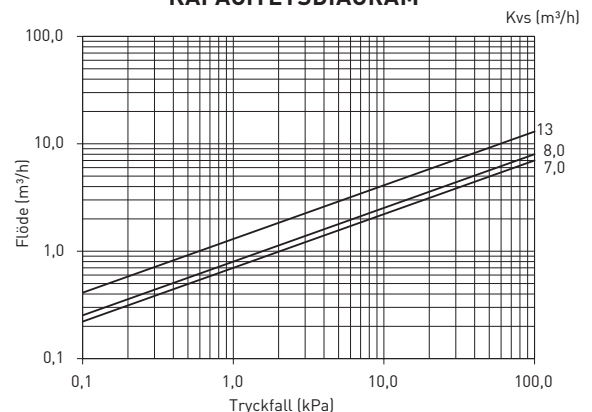
Ventilenheten kräver inget underhåll. Kontrollera installationen regelbundet.

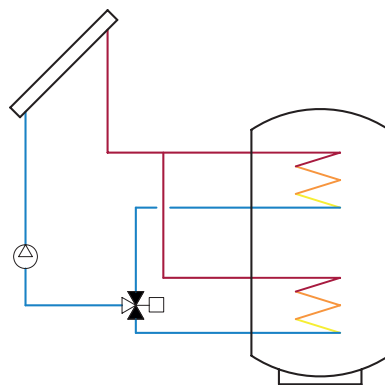
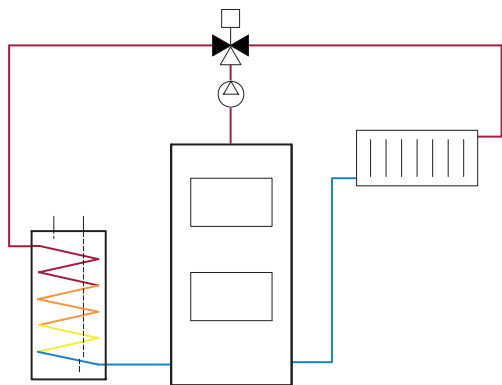


KOPPLINGSSCHEMA

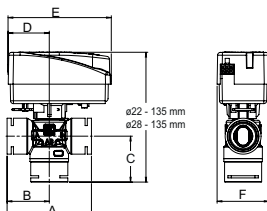


KAPACITETSDIAGRAM



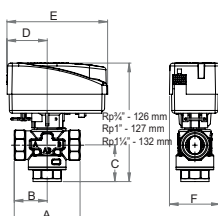


LK 525 - Snabbkoppling



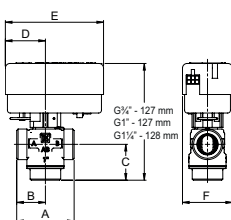
Artikelnr.	Dimension	Kvs m ³ /h	A mm	B mm	C mm	D mm	E mm	F mm	Vikt kg
182306	Ø 22	8,0	84	42	46	43	107	54	0,3
182307	Ø 28	8,0	88	44	48	43	107	54	0,5

LK 525 3V - Invändig gänga



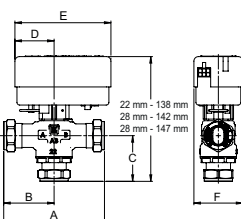
Artikelnr.	Dimension	Kvs m ³ /h	A mm	B mm	C mm	D mm	E mm	F mm	Vikt kg
066420	Rp ¾"	7,0	70	35	39	43	107	54	0,3
066421	Rp 1"	8,0	74	37	40	43	107	54	0,3
066422	Rp 1¼"	8,0	84	42	45	43	107	54	0,6

LK 525 3V - Utvändig gänga



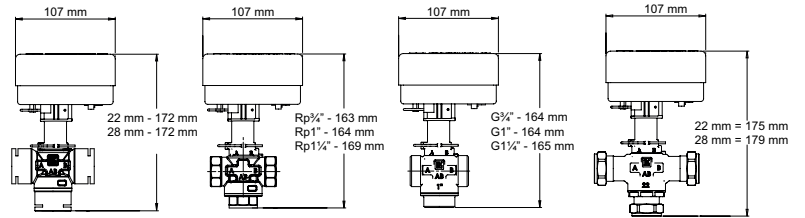
Artikelnr.	Dimension	Kvs m ³ /h	A mm	B mm	C mm	D mm	E mm	F mm	Vikt kg
066000	G ¾"	7,0	70	35	39	43	107	54	0,3
066106	G 1"	8,0	62	31	39	43	107	54	0,3
066107	G 1¼"	8,0	74	37	40	43	107	54	0,6
066418	G 1¼"	13,0	88	44	48	43	107	54	0,8

LK 525 3V - Klämringkoppling



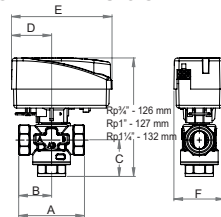
Artikelnr.	Dimension	Kvs m ³ /h	A mm	B mm	C mm	D mm	E mm	F mm	Vikt kg
066108	22 mm	8,0	110	55	50	43	107	54	0,4
066109	28 mm	8,0	110	55	54	43	107	54	0,6
066399	28 mm	13,0	114	57	59	43	107	54	0,8

LK 525 3V - Ventilmotor och Adaptor



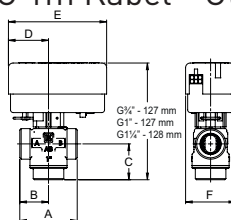
Artikelnr.	Artikel	Vikt kg
066177	Adapter Polar / Solar	0,03
066060	EMV 110-M SPST Motor 230 VAC med Molex®	0,3
066061	EMV 110-K SPST Motor 230 VAC med kabel 1 m	0,3
066062	EMV 110-K SPST Motor 230 VAC med kabel 3 m	0,4
066063	EMV 110-M SPST Motor 24 VAC med Molex®	0,3
066083	Kabel-M 3x0,75 L=1 m med Molex®	0,1

LK 525 3W SET – inkl. Motor 230VAC 1m Kabel - Invändig gänga



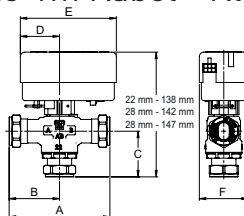
Artikelnr.	Dimension	Kvs m ³ /h	A mm	B mm	C mm	D mm	E mm	F mm	G mm	Vikt kg
066433	Rp $\frac{3}{4}$ "	7,0	70	35	39	126	43	107	54	0,6
066434	Rp 1"	8,0	74	37	40	127	43	107	54	0,6
066435	Rp 1 $\frac{1}{4}$ "	8,0	84	42	45	132	43	107	54	0,9

LK 525 3W SET – inkl. Motor 230VAC 1m Kabel - Utvändig gänga



Artikelnr.	Dimension	Kvs m ³ /h	A mm	B mm	C mm	D mm	E mm	F mm	Vikt kg
066426	G $\frac{3}{4}$ "	7,0	70	35	39	43	107	54	0,6
066427	G 1"	8,0	62	31	39	43	107	54	0,6
066428	G 1 $\frac{1}{4}$ "	8,0	74	37	40	43	107	54	0,9
066429	G 1 $\frac{1}{4}$ "	13,0	88	44	48	43	107	54	0,11

LK 525 3W SET – inkl. Motor 230VAC 1m Kabel - Klämringsskoppling



Artikelnr.	Dimension	Kvs m ³ /h	A mm	B mm	C mm	D mm	E mm	F mm	Vikt kg
066430	22 mm	8,0	110	55	50	43	107	54	0,7
066431	28 mm	8,0	110	55	54	43	107	54	0,9
066432	28 mm	13,0	114	57	59	43	107	54	0,11

RESERVDELAR OCH TILLBEHÖR



Artikelnr.	Artikel	Position
187202	Isolering	1

Växelvventiler

LK 525 MultiZone 3R

- Minimalt internt läckage
- Bra reglering vid låga flöden



TEKNISK DATA

Spänning	230 VAC, 50 Hz
Effektförbrukning	5 VA
Arbetstemperatur	Min. 5 °C/Max. 80 °C (90 °C kortvarigt)
Omgivningstemp.	Min. 5 °C/Max. 55 °C
Max. arbetstryck	1,0 MPa (10 bar)
Max. differenstryck	100 kPa (1 bar)
Läckage	< 0,1% av Kvs vid 100 kPa
Vridvinkel	90°
Vridmoment	5 Nm
Media	Vatten - Glykolinblandning max. 50% Etanolinblandning max. 30%
Gångstandard	G - utvändig gänga, ISO 228/1
Gångtid	110 s
Handmanövrering	Ja
Elektrisk anslutning	Fast kabel
Signalkontakt	Tre-polig SPDT
Kapslingsklass	IP 44
Skyddsklass	II
Material, ventilhus	Mässing EN 12165 CW617N
Material, yttre lock	Mässing EN 12164 CW614N
Material, slid/axel	PPS Komposit
Kabelspecifikation	3 x 0,75 mm ²
Ledarfärger	Blå, brun, svart
Mantel	PVC



(Endast motorn)

LK 525 MultiZone 3R är en 3-vägs shuntventil som kan användas som blandnings- eller fördelningsventil i värmesystem.

Ventilen är konstruerad så att läckaget är mindre än 0,1% av Kvs vid 100 kPa. Den har även en så kallad split-linjär-karaktäristik som gör att den har en bra reglering även vid mindre effekter och flöden.

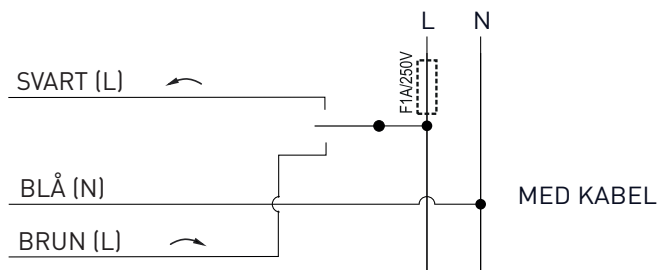
Ventilen får inte monteras med motorn placerad under ventil-enheten.

Var uppmärksam på att motorn bara kan monteras i ett läge på ventilen.

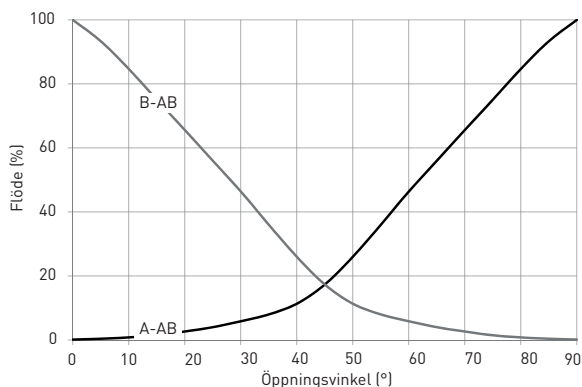
Motorn har motursgång när svart ledare är spänningssatt och medursgång när brun ledare är spänningssatt.

Ventilenheten kräver inget underhåll. Kontrollera installationen regelbundet.

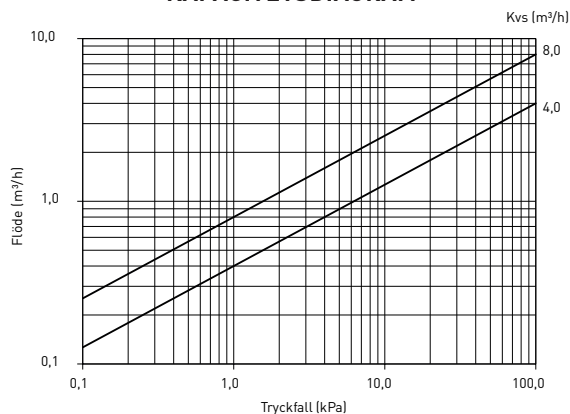
KOPPLINGSSCHEMA

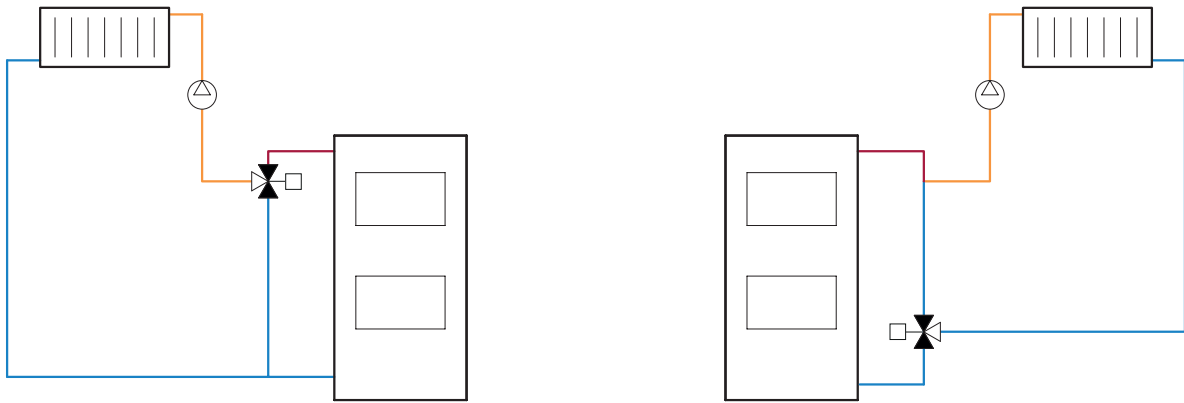


VENTILKARAKTÄRISTIK

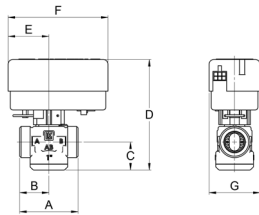


KAPACITETSDIAGRAM





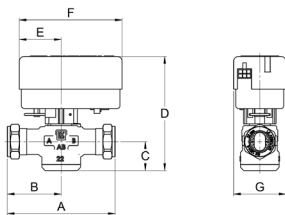
LK 525 3R - Utvändig gänga



Artikelnr.	Dimension	Kvs m ³ /h	A mm	B mm	C mm	D mm	E mm	F mm	G mm	Vikt kg
066077	G 1"	8,0	62	31	39	132	46	109	58	0,3

Övriga dimensioner på begäran. Se sid. 86 - 87.

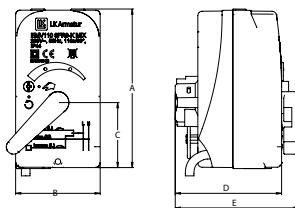
LK 525 3R - Klämringsskoppling



Artikelnr.	Dimension	Kvs m ³ /h	A mm	B mm	C mm	D mm	E mm	F mm	G mm	Vikt kg
066079	22 mm	8,0	110	55	50	143	46	109	58	0,4
066080	28 mm	8,0	110	55	54	147	46	109	58	0,6

Övriga dimensioner på begäran. Se sid. 86 - 87.

LK 940 C



Artikelnr.	Anslutning	Spänning	Vridmoment	Gångtid	A mm	B mm	C mm	D mm	E mm	Vikt kg
066127	1 m kabel	230 V	5 Nm	110 s*	109	58	45	73	85	0,4
066128	1 m kabel 0-10 VDC	24 VAC	5 Nm	110 s*	109	58	45	73	85	0,4

*Övriga driftstider på begäran.

RESERVDLSSATSER OCH TILLBEHÖR



Artikelnr.	Artikel	Position
187202	Isolering	1

Designa din egen växelventil



Motor 60°

Kabel

Molex®

24 VAC

230 VAC



Invändig gänga

- 3/4"
- 1"
- 1 1/4"



Utvändig gänga

- 3/4"
- 1"
- 1 1/4"



Snabbkoppling

- Ø22
- Ø28



Klämringskoppling

- Ø22
- Ø28



3-Vägs



Invändig gänga



Utvändig gänga



Snabbkoppling



Klämringskoppling

Designa din egen ventil

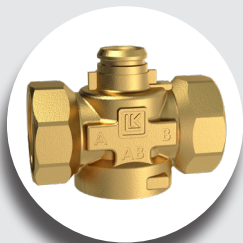


Motor 90°

Kabel

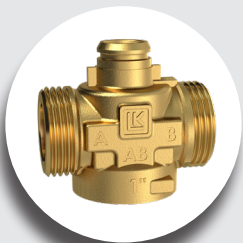
24 VAC

230 VAC



Invändig gänga

- 3/4"
- 1"
- 1 1/4"



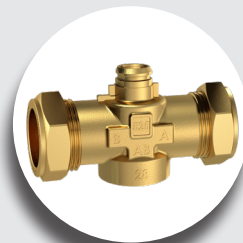
Utvändig gänga

- 3/4"
- 1"
- 1 1/4"



Snabbkoppling

- Ø22
- Ø28



Klämringskoppling

- Ø22
- Ø28



2-Vägs



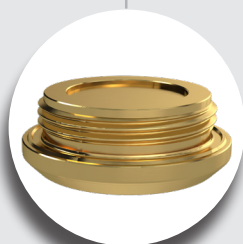
3-Vägs reglerande

- Kvs 4



3-Vägs reglerande

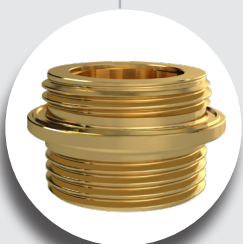
- Kvs 8



2-Vägs



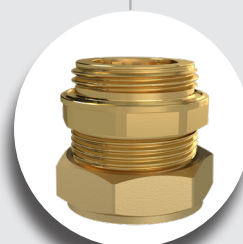
Invändig gänga



Utvändig gänga



Snabbkoppling



Klämringskoppling

LK ARMATUR AB

Garnisonsgatan 49
254 66 Helsingborg
Sverige

Tel: 042-16 92 00
Fax: 042-16 92 20
info@lkarmatur.se
order@lkarmatur.se

FÖR EN ENKLARE OCH SMARTARE VARDAG

Enklare, smartare och mer hållbart – på LK utgår vi alltid från att det finns ett bättre sätt att göra saker. I allt vi gör föredrar vi innovation över status quo och enkelhet över komplexitet. Med den övertygelsen utvecklar vi på LK smarta produkter och systemlösningar för värme, vatten och sanitet.

Affärsområdet **LK Armatur** är en ledande ventil- och systemtillverkare i Europa med en årlig produktion av miljontals ventiler för den globala VVS-marknaden. Våra lösningar baseras på en helhetssyn om hur ventiler, styrenheter, komponenter och prefabricerade produkter fungerar ihop. I allt från standard till avancerade specialanpassningar ser vi till att den lösning du behöver idag också rustar dig för framtiden.

