

# Vanne de zone motorisée

LK 525

Vanne de zone motorisée pour système combiné de chauffage et d'eau sanitaire.

## Exécution

Robinet motorisé à 3 voies pour fonction ouverture/fermeture. Corps de robinet en laiton EN 12165 CW617N, (MS58). Raccord de robinet avec raccord à bague de pression, ou bien filetage extérieur. Moteur de réglage 7 VA, 230/24 VAC, 50 Hz, IP 40. Durée de marche environ 8 secondes. Raccord par câble, 3 conducteurs ou bien contact molex. Contact de signalisation à une bobine SPST.

## Spécifications des câbles et le branchement électrique

Spécifications des câbles: R03VV, 3x0,75 mm<sup>2</sup>

Couleurs des conducteurs: bleu, marron, noir

Chemise: PVC, noir

Molex® ou contact compatible de Molex®, à 6 bobines

Branchement électrique: voyez le schéma des circuits

## Montage/Installation

Ne pas monter la vanne de zone motorisée avec le moteur placé sous le robinet. Pour monter le moteur, exercer une pression et le fixer avec la goupille de l'étrier, et pour le démonter, enlever la goupille et soulever le moteur.

Pour faciliter le montage du raccord avec bague de serrage, enduire le filetage et le chanfrein de lubrifiant. Serrer d'abord à la main, puis avec une clé fixe. Munir les tuyaux souples d'une douille de renforcement.

## Utilisation et entretien

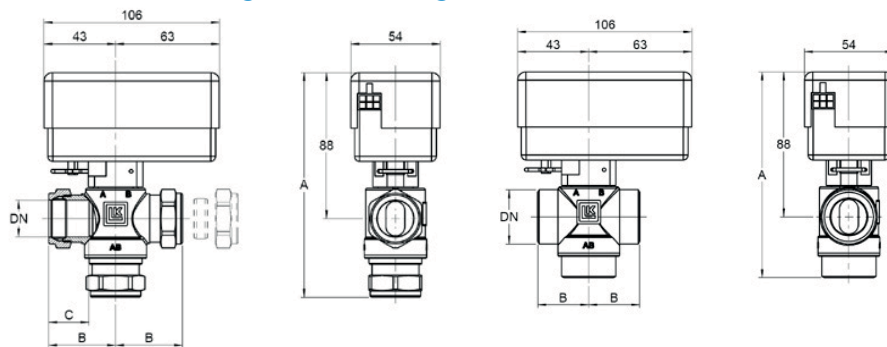
Le robinet ne nécessite aucun entretien.

En cas de panne de courant, le cône de robinet s'arrête dans la position actuelle. En position non alimentée, on peut remettre manuellement le cône de robinet en position médiane, ce qui répartit le débit entre les circuits chauffage et eau courante. Démonter le moteur et tourner la broche de 30° env. ou jusqu'à l'écoulement d'eau chaude par les deux sorties du robinet. Une fois sous tension, remettre le robinet en position d'origine et remonter le moteur.

Attention! Le moteur ne se monte que dans une seule position.

## LK 525 avec bague de serrage

## LK 525 ext.



Pression différentielle maxi: 0,1 MPa

Pression de service maxi: 1,0 MPa

Température de service min-max:

5 - 80 °C (90 °C de courte durée)

Température ambiante: 1-60 °C

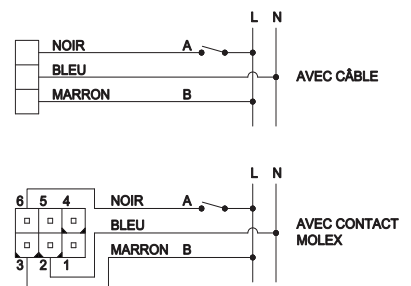
Fuite: < 0,1% de kvs

## Certification du modèle

TÜV (Seulement moteur de réglage)



## Schéma des circuits



Article	Remarque / Dimension	No de réf.	Nbre/emb.	Kvs (m <sup>3</sup> /h)	A mm	B mm	C mm
525-22	Robinet/22 mm	066070	1	7,0	138	56	25
525-28	Robinet/28 mm	066071	1	8,0	142	56	30
525-25	Robinet/G1 ext.	066072	1	7,0	125	31	-
525-32	Robinet/G1 ¼ ext.	066073	1	8,0	127	37	-
EMV 110-M SPST	Moteur 230 VAC avec Molex	066060	1				
EMV 110-K SPST	Moteur 230 VAC avec câble 1000 mm	066061	1				
EMV 110-K SPST	Moteur 230 VAC avec câble 3000 mm	066062	1				
EMV 110-M SPST	Moteur 24 VAC avec Molex	066063	1				
Câble-M	3x0,75 L=1000 mm avec Molex	066083	1				