

Mise en forme de cols de tube

Tubes en cuivre



Pression de service maxi: 1,6 MPa
Température de service maxi:
120 °C

Exécution

Constructions tubulaires spécialement réalisées pour le client avec raccords en T avec col, ce qui permet de limiter le nombre de soudures.

Le tube de raccordement comporte une encoche dont le rayon permet de ne pas gêner le flux à l'endroit de la coupe (Notching).

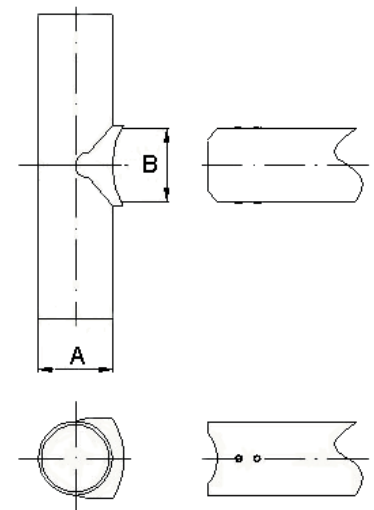
Fabrication réalisée conformément aux plans du client.

Tubes de cuivre de dimension 12-42 mm.

Principes de conception comme indiqué dans la liste ci-dessous.

Principes de construction pour tubes de cuivre

Dimension de col interne Ø (B)		6	8	10	12	15	18	22	28	35	42
Ø Dimensions de tube (A)	12	0,8	1,0	1,0	1,0						
	15	0,8	1,0	1,0	1,0	1,2					
	18	0,8	1,0	1,0	1,0	1,2	1,2				
	22	0,8	1,0	1,2	1,2	1,5	1,5	1,5			
	28	0,8	1,0	1,2	1,2	1,5	1,5	2,0	1,5		
	35	0,8	1,0	1,2	1,2	1,5	1,5	2,0	2,0	1,5	
	42	0,8	1,0	1,2	1,2	1,5	1,5	2,0	2,0	2,0	2,0
		Épaisseur de pièce (mm)									



Mise en forme de cols de tube

Tubes en acier inox



Pression de service maxi: 1,6 MPa
Température de service maxi:
120 °C

Exécution

Constructions tubulaires spécialement réalisées pour le client avec raccords en T avec col, ce qui permet de limiter le nombre de soudures.

Le rabotage du tube permet d'effectuer des soudures orbitales et en bout.

Fabrication réalisée conformément aux plans du client.

Tube d'acier de dimension 12-42 mm.

Principes de conception comme indiqué dans la liste ci-dessous.

Principes de construction pour tubes en acier inox

Dimension de col interne Ø (B)		10	12	15	18	22	28	35	42	
Ø Dimensions de tube (A)	12	1,0	1,0							
	15	1,0	1,0	1,0						
	18	1,0	1,2	1,2	1,0					
	22	1,0	1,2	1,2	1,2	1,2				
	28	1,0	1,0	1,0	1,0	1,0	1,0			
	35	1,0	1,0	1,0	1,0	1,4	1,2	1,2		
	42	1,0	1,2	1,2	1,2	1,4	1,4	1,4	1,2	
		Épaisseur de pièce (mm)								

