

Vanne multifonction pour le remplissage

LK 520



Vanne multifonction isolation comprise pour le remplissage, la diffusion et la filtration d'un fluide frigorigène.

Pression de service maxi : 1,0 MPa
Température de fonctionnement:
-20°C à + 80°C
Mélange Glycole et éthanol:
Max. 50%

Exécution

Vannes en laiton EN 12165 CW617N (MS58). Tambour de filtre en acier inox EN 10088 1.4310. Largeur de maille 1,0 mm.

La vanne multifonction comporte 2 raccords tubulaires avec filetage externe G $\frac{3}{4}$ pour le remplissage d'un fluide frigorigène et 2 raccords tubulaires avec filetage externe suivant tableau. Matériau d'isolation en polystyrène expansé (EPS).

Isolation

Dim.	L	I	H
25	213	170	83
32	231	200	90

Montage / Installation

La flèche sur le corps de vanne indique le sens d'écoulement.
L'étanchéité du filetage externe s'effectue de manière habituelle.

Pour empêcher la condensation et l'éventuelle formation de givre, pourvoir l'accouplement de remplissage avec l'isolement fourni.

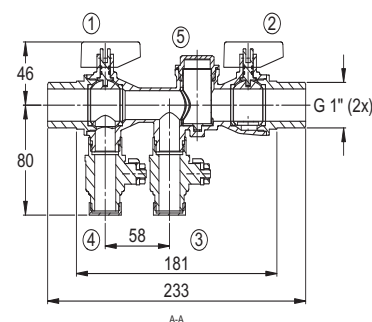
Pour le remplissage du liquide frigorigène

Fermer le robinet 1. Raccorder le remplissage du liquide frigorigène suivant la flèche de débit, avec le robinet 3. Raccorder le retour du liquide frigorigène avec le robinet 4. Une fois le remplissage terminé, fermer les robinets de remplissage 3 et 4, ouvrir le robinet 1.

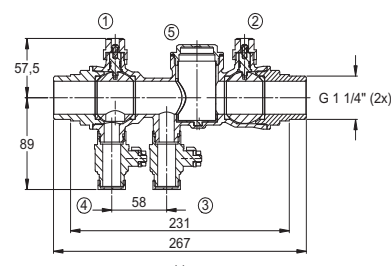
Pour nettoyer le filtre

Fermer les robinets 1 et 2, dévisser le couvercle de filtre 5, rincer le filtre. Lors du remontage, le goujon sous le porte-filtre doit coïncider avec l'orifice du corps de filtre. Puis remplir de quelques centilitres du liquide frigorigène pour empêcher l'introduction d'air dans le système.

LK 520-25



LK 520-32



Fonctionnement et maintenance

Aucune maintenance n'est requise, à l'exception du nettoyage du filtre.
Contrôlez régulièrement l'installation.

Article	Dimension	No de réf	Nbre / emballage	Kvs (m ³ /h)
520-G25	G1 ext. x G1 ext.	091043	1	10
520-G32	G1 1/4 ext. x G1 1/4 ext.	091193	1	22